

Aviso de Ciclón Tropical en el Océano Pacífico

No. Aviso: 13

Ciudad de México a 28 de Septiembre del 2016.

Emision: 10:15h

Servicio Meteorológico Nacional, fuente oficial del Gobierno de México, emite el siguiente aviso:

Síntesis: ROSLYN AHORA COMO DEPRESIÓN TROPICAL

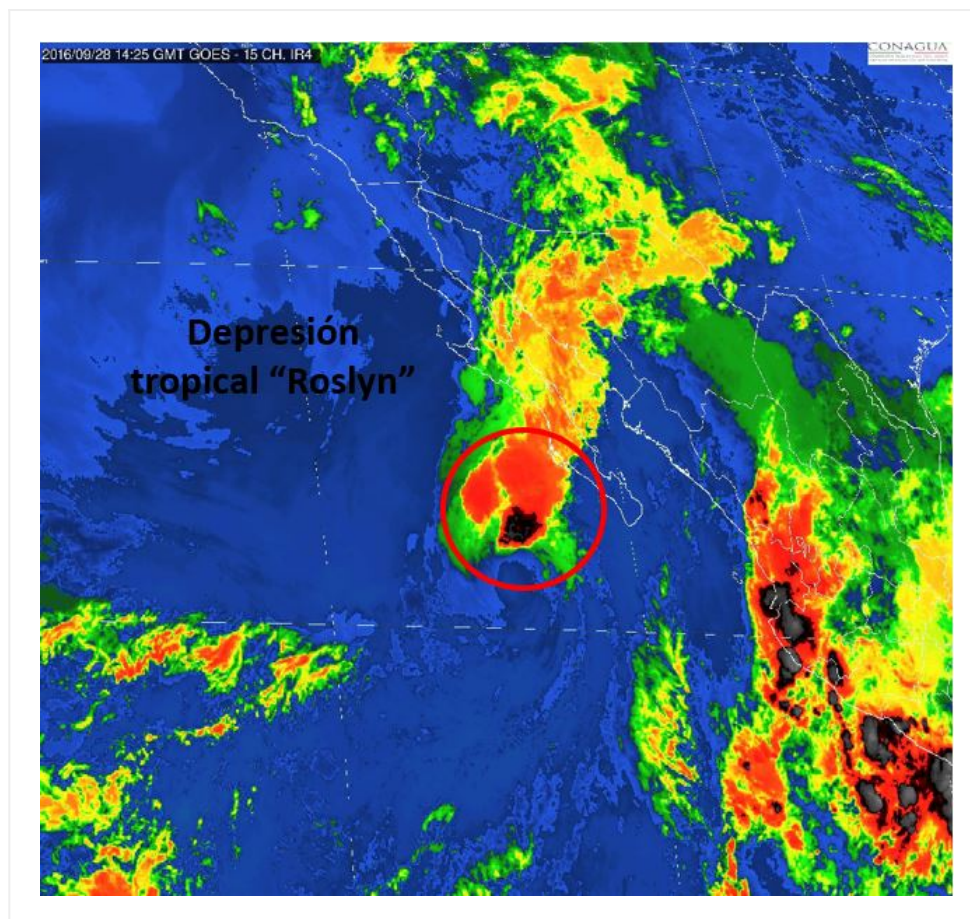


Imagen de satélite

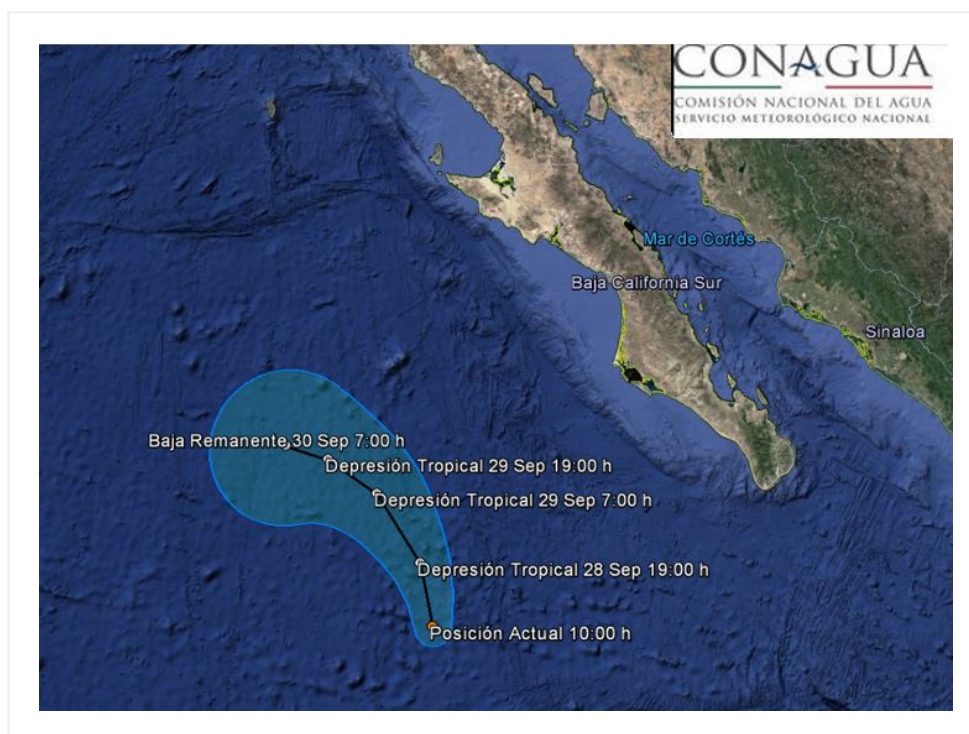
Situación Actual:

"Roslyn" ahora como Depresión Tropical, se prevé se degrade a baja presión remanente en el transcurso del día. No afecta al país.

Condiciones Actuales	
Hora local (hora gmt)	10:00 horas (15:00 GMT)

Condiciones Actuales		
Ubicación del centro del ciclón	Latitud Norte:21.0°	Longitud Oeste: 115.2°
Distancia al lugar más cercano	510 km al oeste-noroeste de Isla Socorro, Col., y a 585 km al oeste-suroeste de Cabo San Lucas, BCS.	
Desplazamiento actual:	Noreste (35°) a 17 km/h	
Vientos máximos [km/h]:	Sostenidos: 55 km/h	Rachas: 75 km/h
Presión mínima central [hpa]:	1007 hPa	
Comentarios adicionales	No afecta al país.	
Recomendaciones	-----	

PRONÓSTICO VALIDO AL DÍA/HORA LOCAL TIEMPO CENTRO	LATITUD NORTE	LONG. OESTE	VIENTOS [Km/h]	CATEGORÍA	UBICACIÓN (en km)
28/19h	21.9	115.4	45/65	Depresión Tropical	450 km al suroeste de Cabo San Lázaro, BCS., y a 500 km al oeste-suroeste de Santa Fe, BCS.
29/07h	22.9	116.1	35/55	Depresión Tropical	440 km al oeste-suroeste de Cabo San Lázaro, BCS., y a 500 km al sur-suroeste de Punta Abreojos, BCS.
29/19h	23.4	116.9	35/55	Depresión Tropical	495 km al oeste-suroeste de Cabo San Lázaro, BCS., y a 500 km al suroeste de Punta Abreojos, BCS.
30/07h	23.6	117.6	30/35	Baja Remanente	530 km al suroeste de Punta Abreojos, BCS., y a 535 km al sur-suroeste de Punta Eugenia, BCS.



Trayectoria pronóstico de la Depresión Tropical "Roslyn"

Aviso No.	Fecha / Hora local CDT	Lat. Norte	Long. Oeste	Distancia más cercana (km)	Viento m ^á x. / rachas	Categoría	Avance
1	25 sep / 12:00	15.6	119.7	1,310 km al suroeste de Cabo San Lucas, B.C.S.	55/75	Depresión Tropical	Norte (360°) a 9 km/h
02	25 sep / 16:00	16.1	119.6	1,265 km al suroeste de Cabo San Lucas, BCS.	55/75	Depresión Tropical	Norte (360°) a 9 km/h
03	25 sep / 22:00	16.7	120.1	1,270 km al oeste-suroeste de Cabo San Lucas, BCS.	55/75	Depresión Tropical	Nor-noroeste (345°) a 11 km/h
04	26 sep / 4:00	16.8	119.5	A 1,160 km al suroeste de Cabo San Lazaro, BCS.	65/85	Tormenta Tropical	nor-noreste (20°) a 7 km/h
05	26 sep / 10:00	17.0	119.4	918 km al oeste-suroeste de Isla Socorro, Col., y a 1,190 km al oeste-suroeste de Cabo San Lucas, BCS.	65/85	Tormenta Tropical	Nor-noreste (15°) a 7 km/h
06	26 sep / 16:00	16.8	118.8	1,150 km al suroeste de Cabo San Lucas, BCS.	85/100	Tormenta Tropical	Noreste (40°) a 6 km/h
07	26 sep / 22:00	17.2	118.4	1,090 km al suroeste de Cabo San Lucas, BCS.	85/100	Tormenta Tropical	Este-noreste (60°) a 7 km/h

08	27 sep / 4:00	17.8	117.7	725 km al oeste de Isla Socorro, Col. 990 km al oeste-suroeste de Cabo San Lucas, BCS.	75/95	Tormenta Tropical	noreste (50°) a 11 km/h
09	27 sep / 10:00	18.3	117.3	674 km al oeste de Isla Socorro, Col., y a 925 km al oeste-suroeste de Cabo San Lucas, BCS.	75/95	Tormenta Tropical	Noreste (45°) a 11 km/h
10	27 sep / 16:00	18.8	116.6	595 km al oeste de Isla Socorro, Col. 830 km al oeste-suroeste de Cabo San Lucas, BCS.	75/95	Tormenta Tropical	Noreste (50°) a 15 km/h
11	27 sep / 22:00	19.5	115.9	520 km al oeste de Isla Socorro, Col. 725 km al oeste-suroeste de Cabo San Lucas, BCS.	65/85	Tormenta Tropical	Noreste (40°) a 15 km/h
12	28 sep / 04:00	20.2	115.5	505 km al oeste-noroeste de Isla Socorro, Col. 605 km al sur-suroeste de Cabo San Lázaro, BCS.	65/85	Tormenta Tropical	Nor-noreste (25°) a 15 km/h
13	28 sep / 10:00	21.0	115.2	510 km al oeste-noroeste de Isla Socorro, Col., y a 585 km al oeste-suroeste de Cabo San Lucas, BCS.	55/75	Depresión Tropical	Noreste (35°) a 17 km/h

EL SIGUIENTE AVISO SE EMITIRÁ A LAS 16:15 HRS TIEMPO DEL CENTRO O ANTES SI OCURREN CAMBIOS SIGNIFICATIVOS

Pronosticador: Alex Ramírez Olvera

Revisó: Jaime Albarrán Ascencio